



***Steuerflucht ins Ausland?
Bringt nichts!***

vom 15. Februar 2011

über die Zusammenarbeit der Verwaltungsbehörden im Bereich der Besteuerung und zur
Aufhebung der Richtlinie 77/799/EWG

DER RAT DER EUROPÄISCHEN UNION —

gestützt auf den Vertrag über die Arbeitsweise der Europäischen Union, insbesondere auf die Artikel 113 und 115,

auf Vorschlag der Europäischen Kommission,

nach Stellungnahme des Europäischen Parlaments ⁽¹⁾,

nach Stellungnahme des Europäischen Wirtschafts- und Sozialausschusses ⁽²⁾,

gemäß einem besonderen Gesetzgebungsverfahren,

in Erwägung nachstehender Gründe:

- (1) Im Zeitalter der Globalisierung wird der Druck auf die Mitgliedstaaten an gegenseitiger Amtshilfe und Besteuerung immer vordringlicher. Durch die Zunahme der Mobilität der Steuerpflichtigen und der grenzüberschreitenden Transaktionen wird die Nationalisierung der Finanzinstrumente von den Mitgliedstaaten immer schwieriger, die gesamtanordnungs- und ordnungsgemäß festzusetzen. Diese Schwierigkeit wirkt sich auf das Funktionieren der Steuersysteme aus und zieht Doppelbesteuerung und Steuerhinterziehung wiederum zu Steuerbetrug und Steuerhinterziehung mit sich, während die Kontrollbefugnisse auf nationaler Ebene verbleiben. Dadurch wird das Funktionieren des Binnenmarkts gefährdet.

ensbildung zwischen den Mitgliedstaaten, die dafür Sorge zu tragen, dass für alle Mitgliedstaaten dieselben Regeln, Pflichten und Rechte gelten.

- (3) Daher sollte ein völlig neuer Ansatz gemacht werden, bei dem ein neuer Text erstellt wird, der den Mitgliedstaaten die Befugnis zu einer effizienten Zusammenarbeit auf internationaler Ebene gibt und so die negativen Auswirkungen der immer weiter wachsenden Globalisierung auf den Binnenmarkt überwinden hilft.

- (4) In diesem Kontext sind die in der bestehenden Richtlinie 77/799/EWG des Rates vom 19. Dezember 1977 über die Amtshilfe zwischen den zuständigen Behörden der Mitgliedstaaten im Bereich der direkten Steuern und der

ALLGEMEINE BESTIMMUNGEN

Artikel 1

Gegenstand

- (1) Diese Richtlinie legt die Regeln und Verfahren fest, nach denen die Mitgliedstaaten untereinander im Hinblick auf den **Austausch von Informationen** zusammenarbeiten, die für die Anwendung und Durchsetzung des innerstaatlichen Rechts der Mitgliedstaaten über die in Artikel 2 genannten Steuern voraussichtlich erheblich sind.

eine Zusammenarbeit der Verwaltungsbehörden nicht mehr erfüllen.



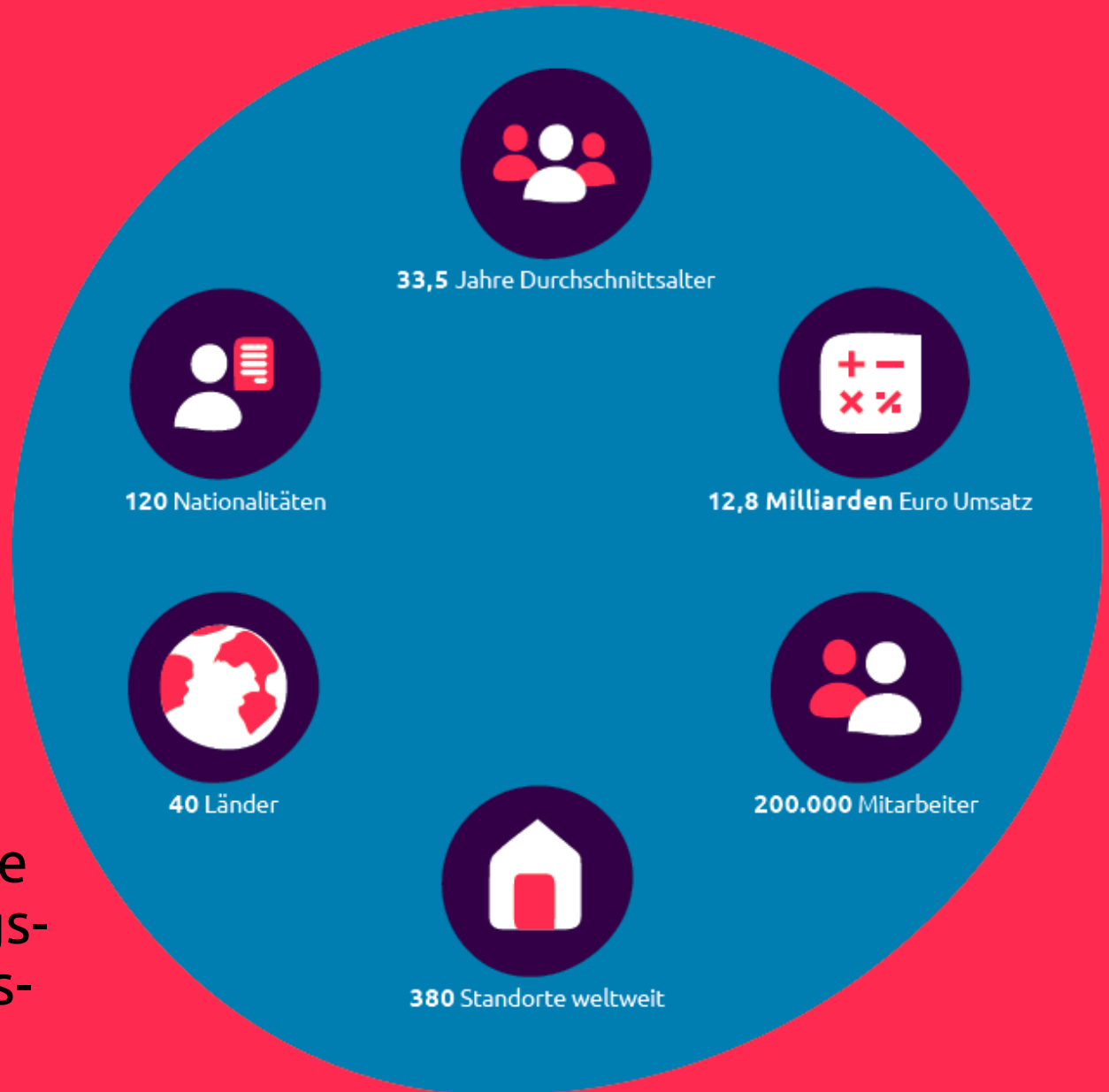
Dr. Martin Girschick

- Studium und Promotion an der TU Darmstadt
- seit 2008 bei Capgemini
- Projekte im öffentlichen Bereich, Telekommunikation, Finanzen, Logistik
- Tätig als Entwickler, Architekt, Qualitätssicherung, Projektleiter, Berater, ...
- Leitung Hochschulmanagement der Niederlassung Frankfurt
- Leiter der Capgemini Community für modellgetriebene Softwareentwicklung

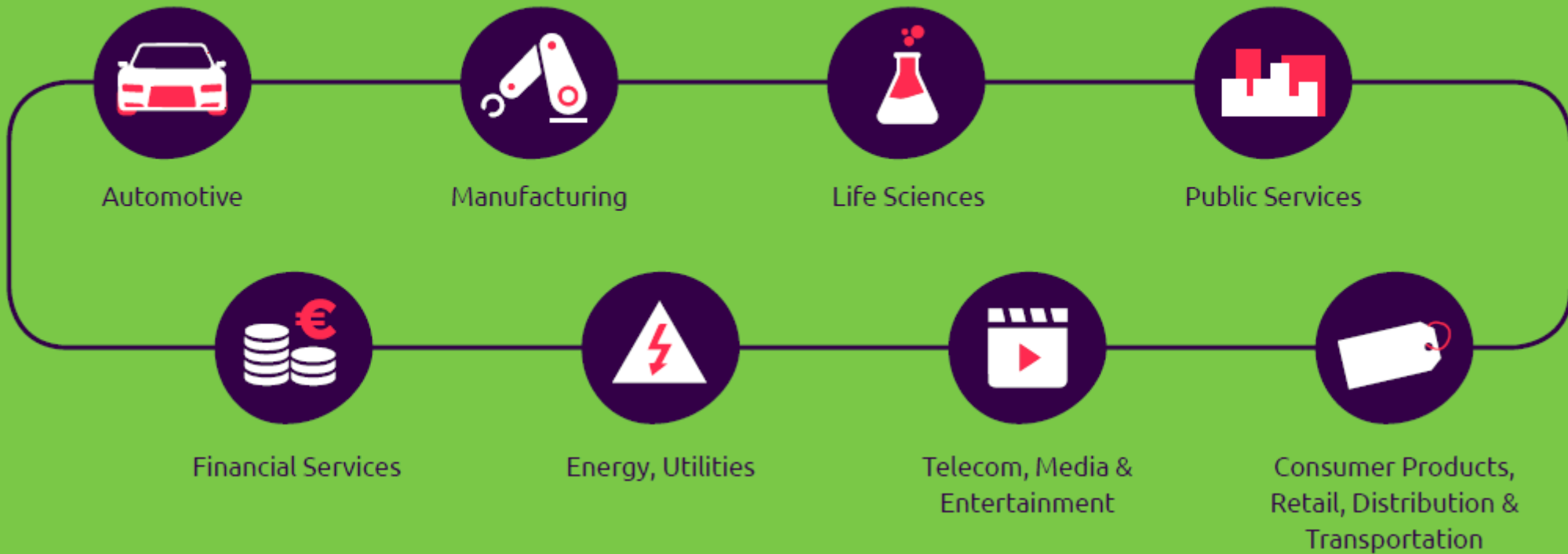
Capgemini in Zahlen

In Deutschland:

- **4.000** Mitarbeiter
- **13** Standorte
- **800 Mio.** Euro Umsatz
- Gemäß Lünendonk-Liste **Platz 4** der IT-Beratungs- und Systemintegrations-Unternehmen

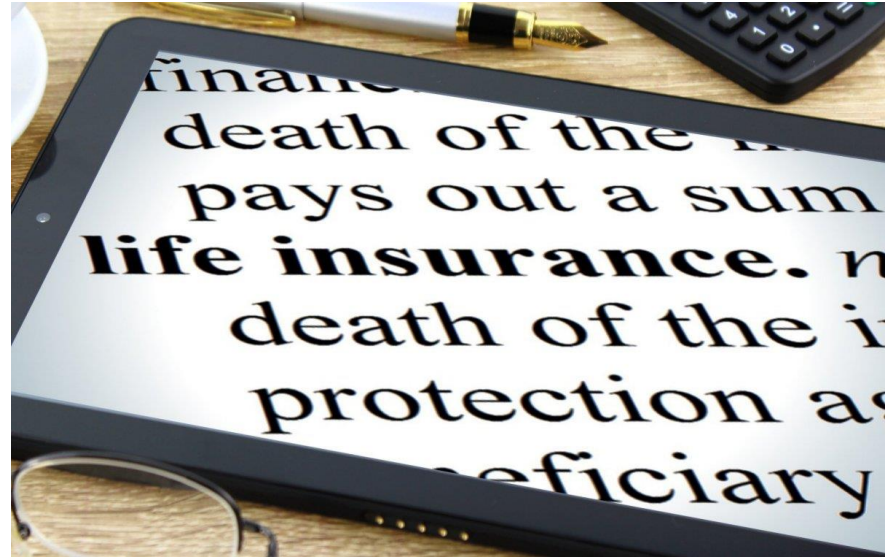


Unsere Branchen im Überblick:



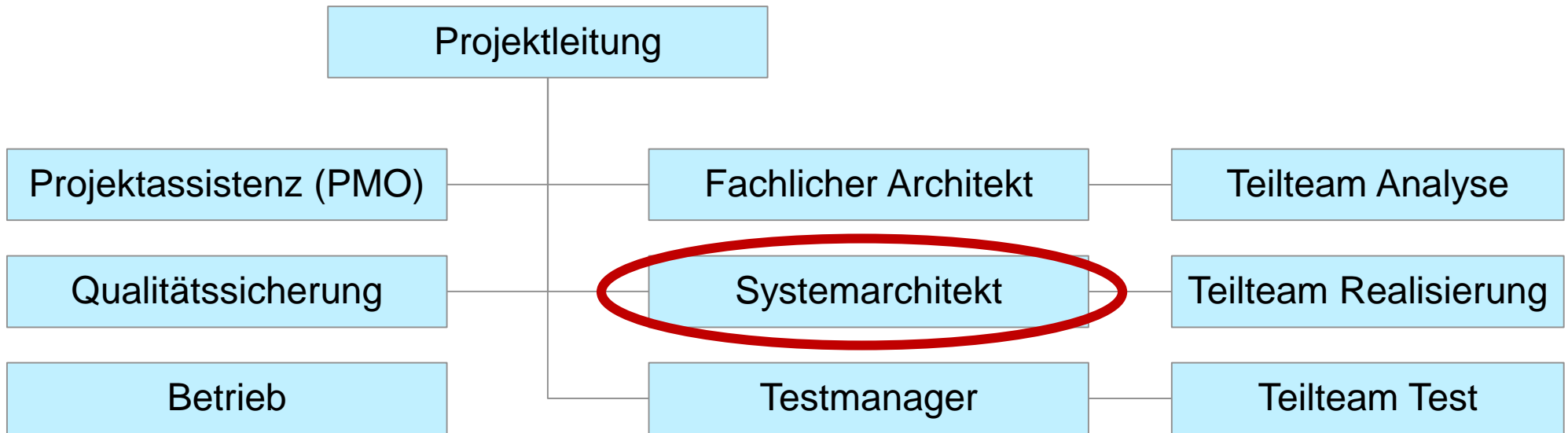
Ausgewählte Kunden:





Eine Anwendung zum automatisierten Austausch von Steuerdaten

Teamgröße, Struktur und Laufzeit



Mehr als 25 Vollzeitkräfte, 6 vom Kunden, 15 von Capgemini
Laufzeit: 2 Jahre für erstes Release, 6-9 Monate für Folgereleases

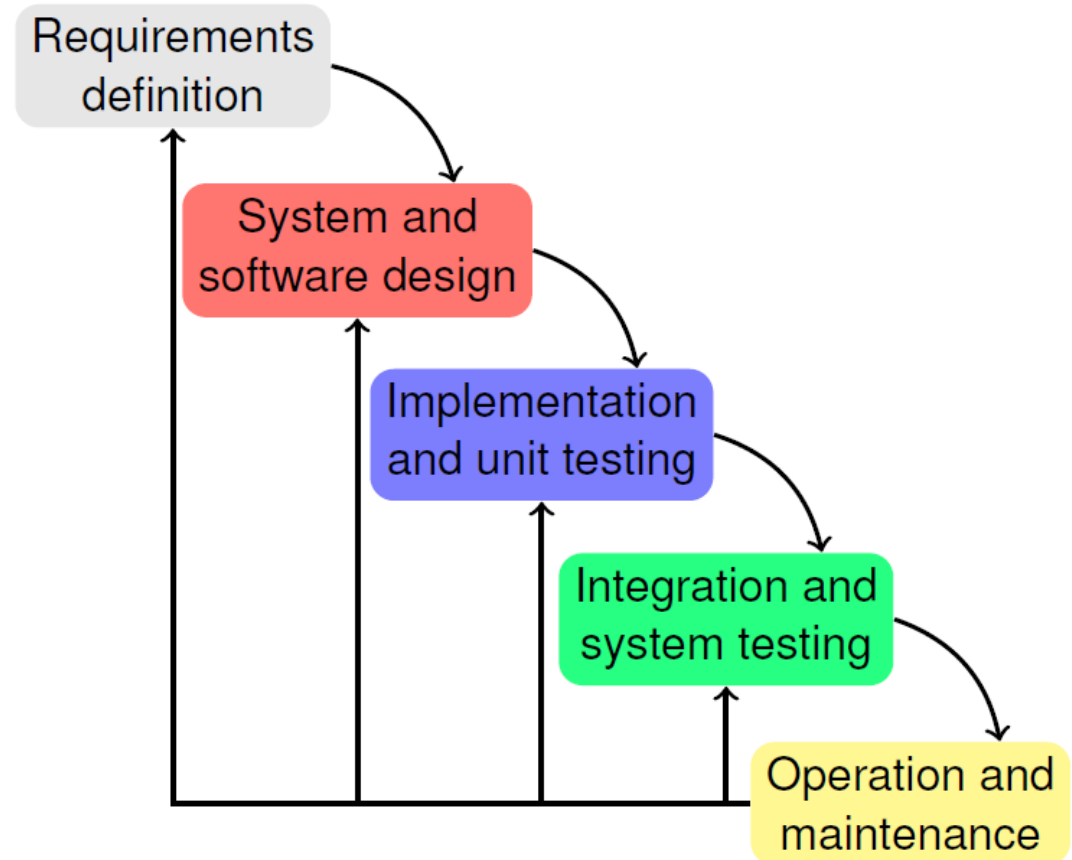
Ständiger Änderungsbedarf

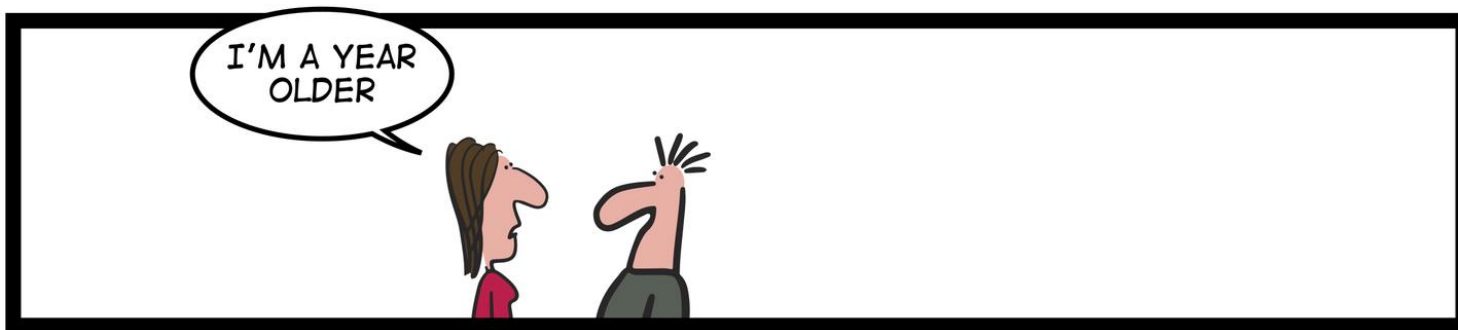
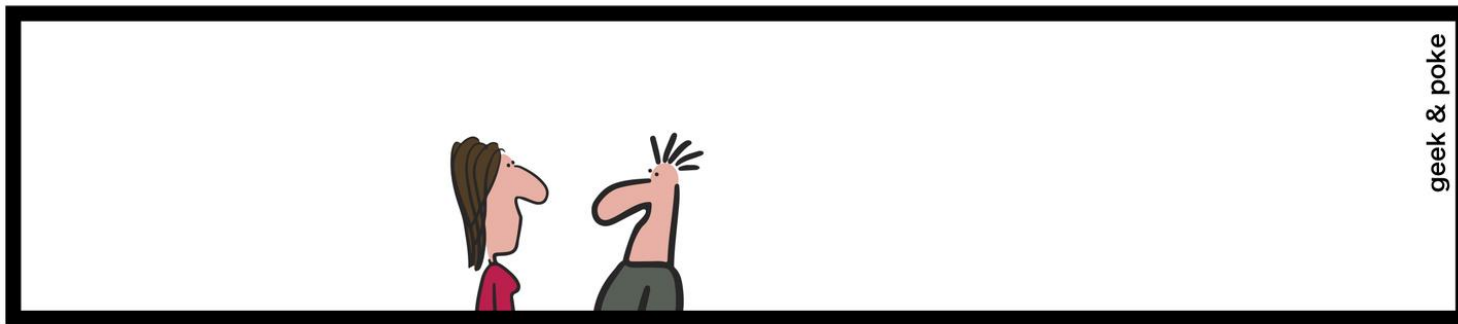
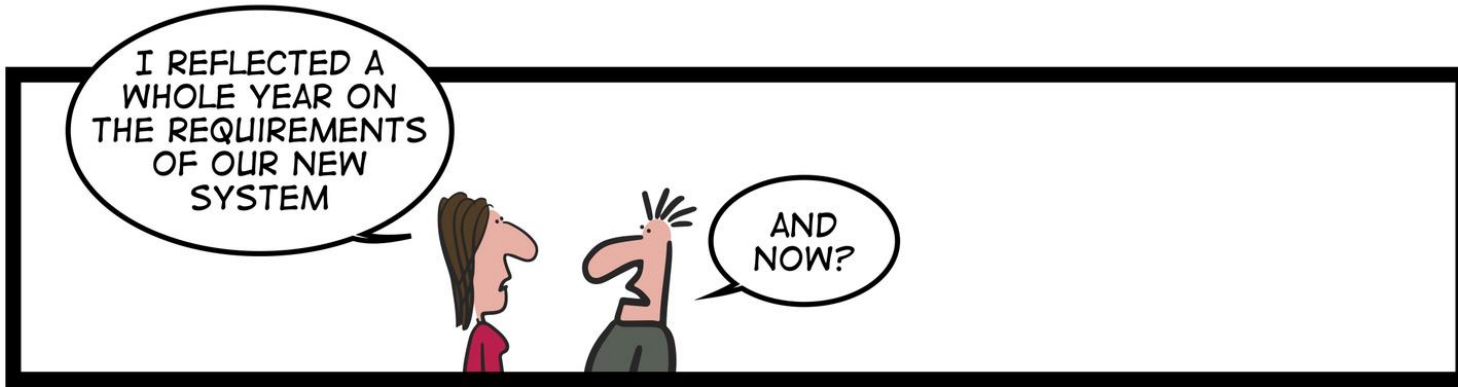
Gesetz zur Umsetzung der Änderungen der EU-Amtshilferichtlinie und von weiteren Maßnahmen gegen Gewinnkürzungen und -verlagerungen

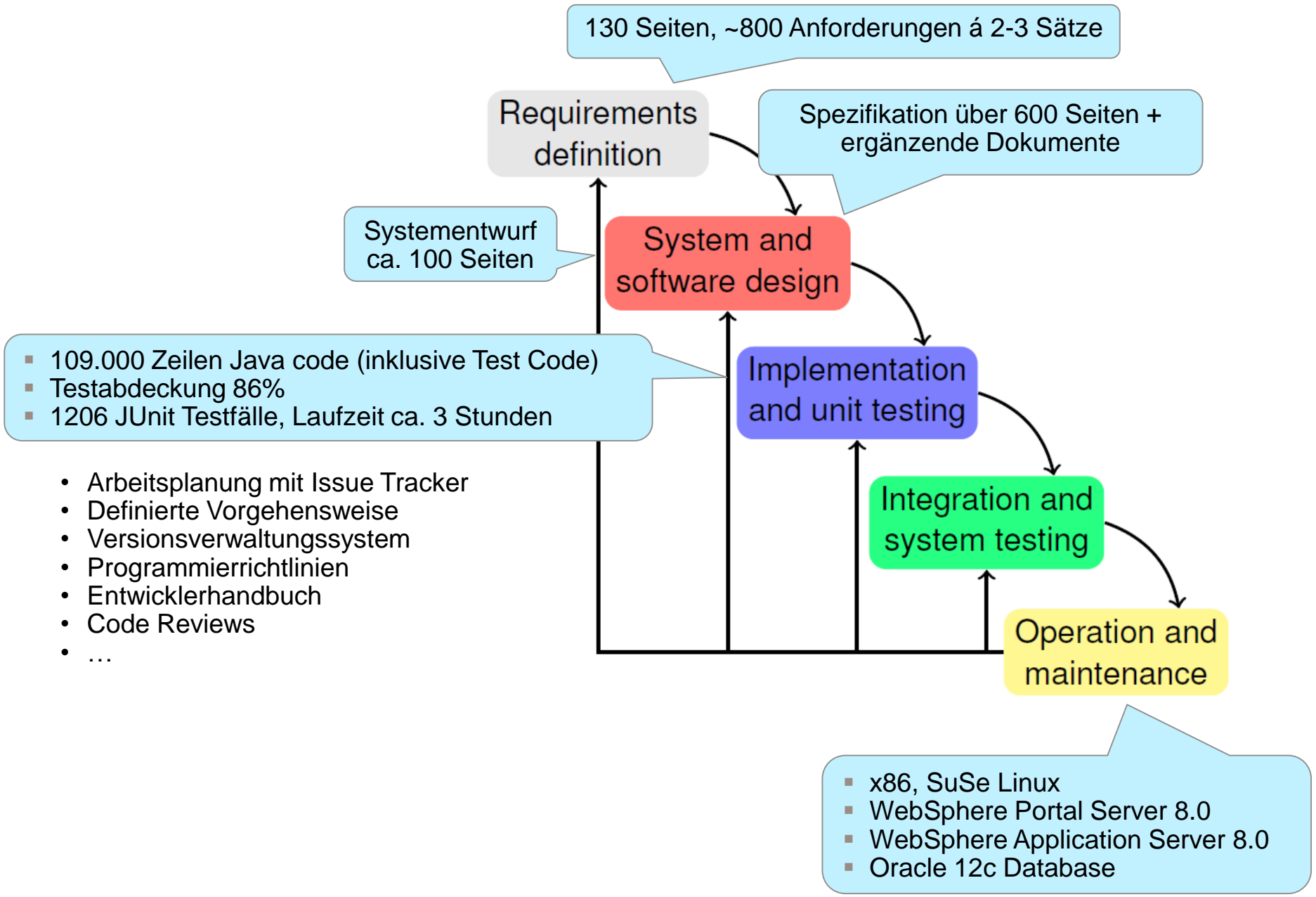
Bundesgesetzblatt Jahrgang 2016 Teil I Nr. 63, ausgegeben zu Bonn am 23. Dezember 2016

The Waterfall Model: A Generic Process Model

1. The result of each phase is a set of artifacts that is approved.
2. The following phase starts after the previous phase has finished.
(In practice there might be some overlapping.)
3. In case of errors previous process stages have to be repeated.
4. Fits with other (hardware) engineering process models.







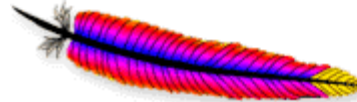
Java-Standards und Open-Source-Bibliotheken

Wichtig! Lizenzmodell beachten!

- Java SE 6
- Java EE 6
- Java Servlet 3.0
- JSF 2.0
- JSP 2.2
- Portlet 2.0 (JSR 286)
- EJB 3.1
- JDBC 4.0
- JMS 1.1
- JPA 2.0
- JAXB 2.2
- JAX-WS 2.2
- StAX 1.0
- JavaMail 1.4
- JTA 1.1
- JMX 1.4



HIBERNATE



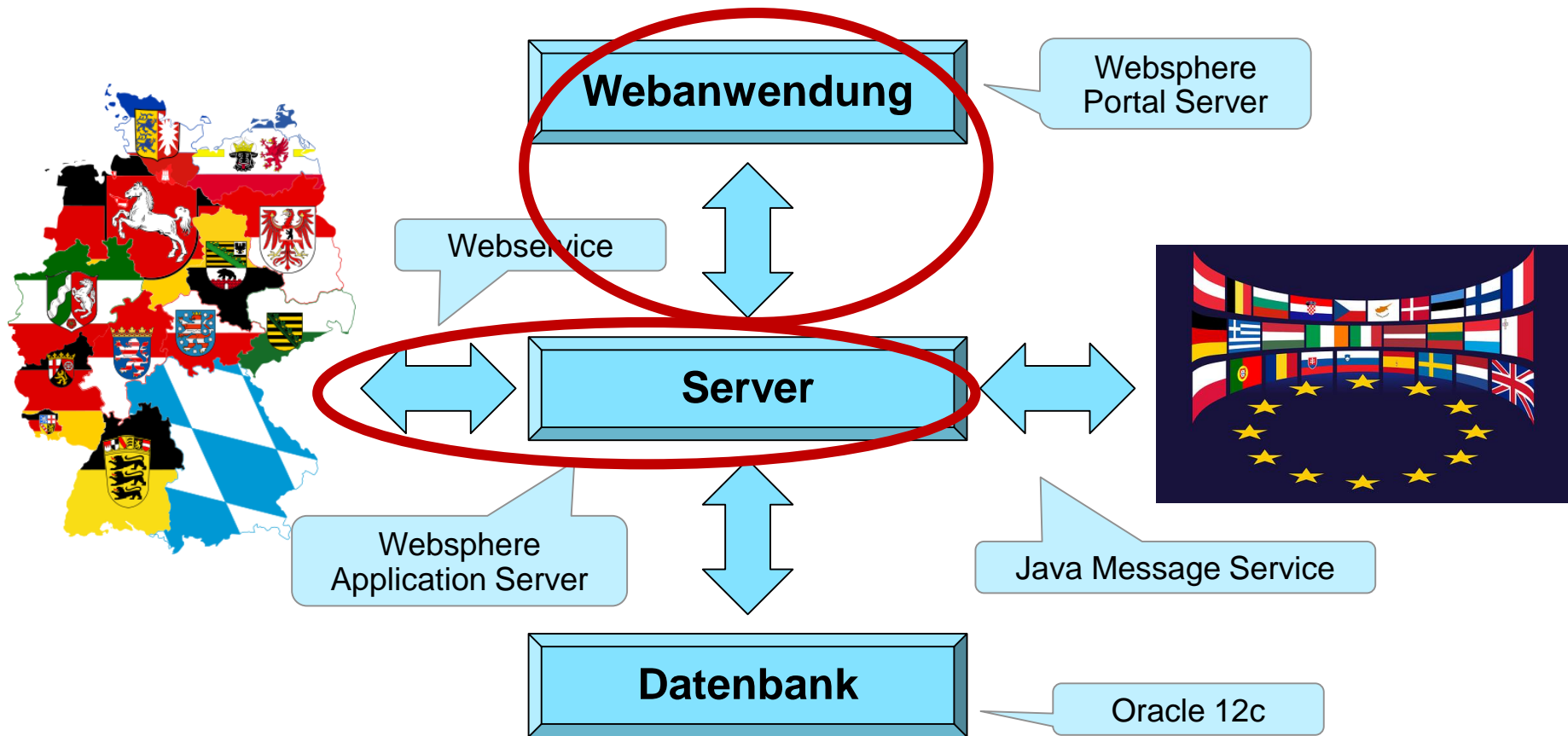
Apache CommonsTM
<http://commons.apache.org/>



...und viele mehr



Überblick über die Technologie: Eine klassische drei Schichten-Architektur



[https://commons.wikimedia.org/wiki/File:Flag-map_of_Germany_\(subdivisions\).svg#/media/File:Flag-map_of_Germany_\(subdivisions\).svg](https://commons.wikimedia.org/wiki/File:Flag-map_of_Germany_(subdivisions).svg#/media/File:Flag-map_of_Germany_(subdivisions).svg)

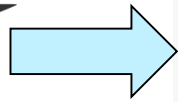
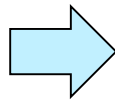


Batchverarbeitung mittels Spring Batch

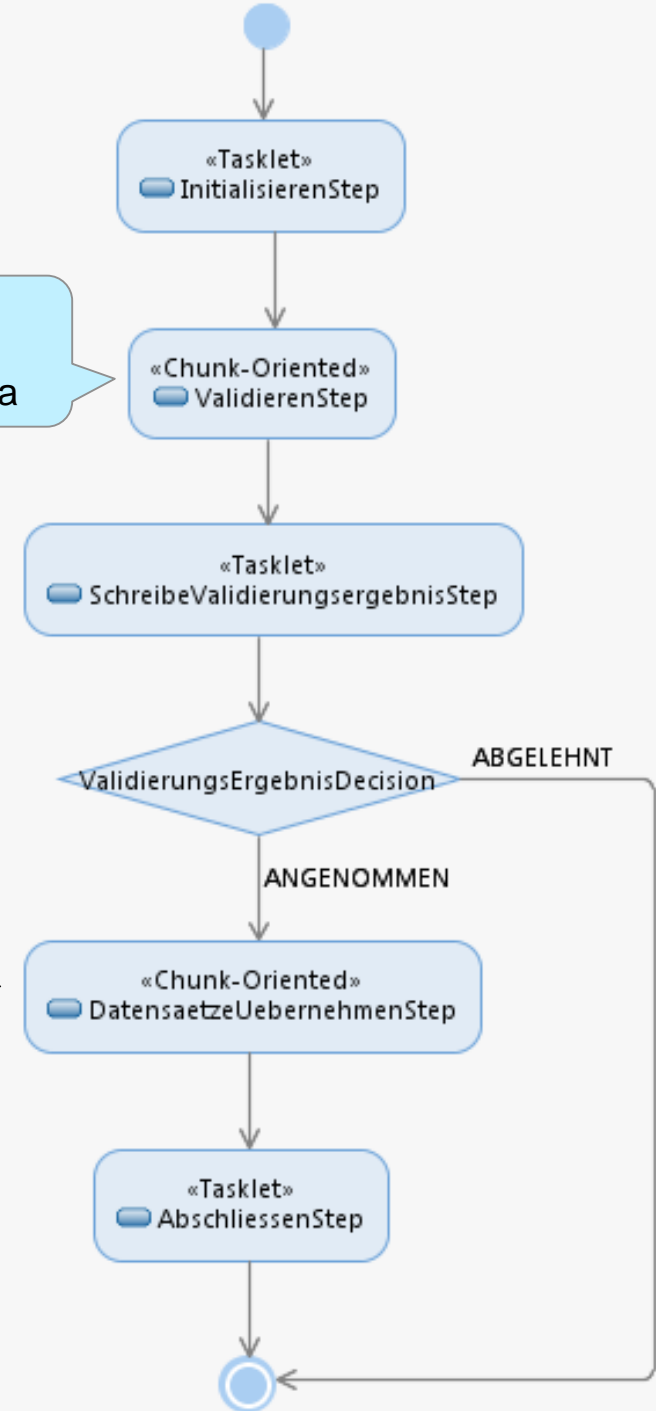
- XML parsing mit StAX
- Kleinere Teile mit JAXB
- XML Validierung über Schema

Token Data Type. The **token data type** is also derived from the **String data type**. The **token data type** also contains characters, but the **XML processor** will remove line feeds, carriage returns, tabs, leading and trailing spaces, and multiple spaces.

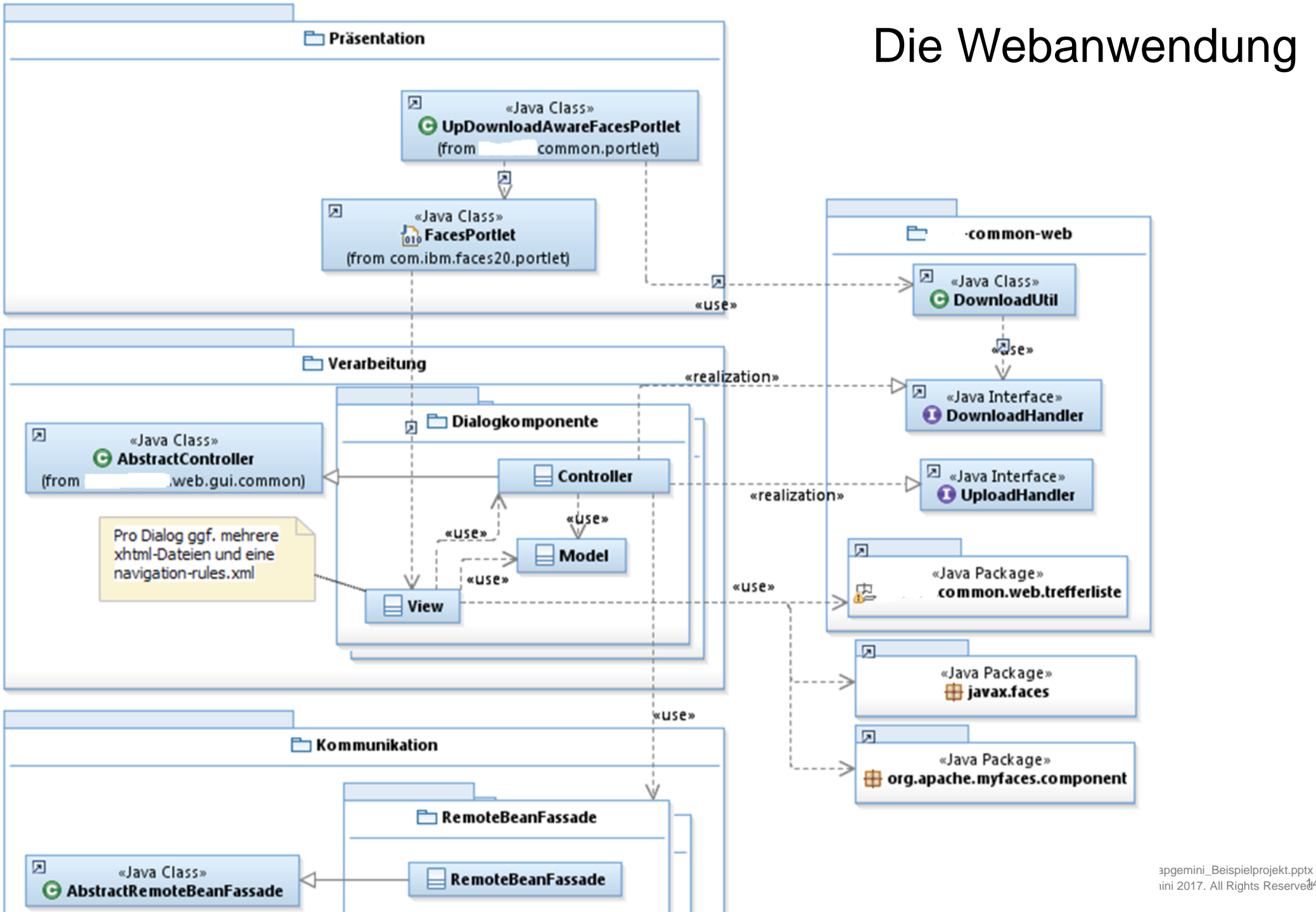
[XML Schema String Datatypes - W3Schools](https://www.w3schools.com/xml/schema_dtypes_string.asp)
https://www.w3schools.com/xml/schema_dtypes_string.asp



- Domänenspezifische Sprache in Excel
- Parsing beim Anwendungsstart
- Erzeugung von Groovy-Code zur Transformation



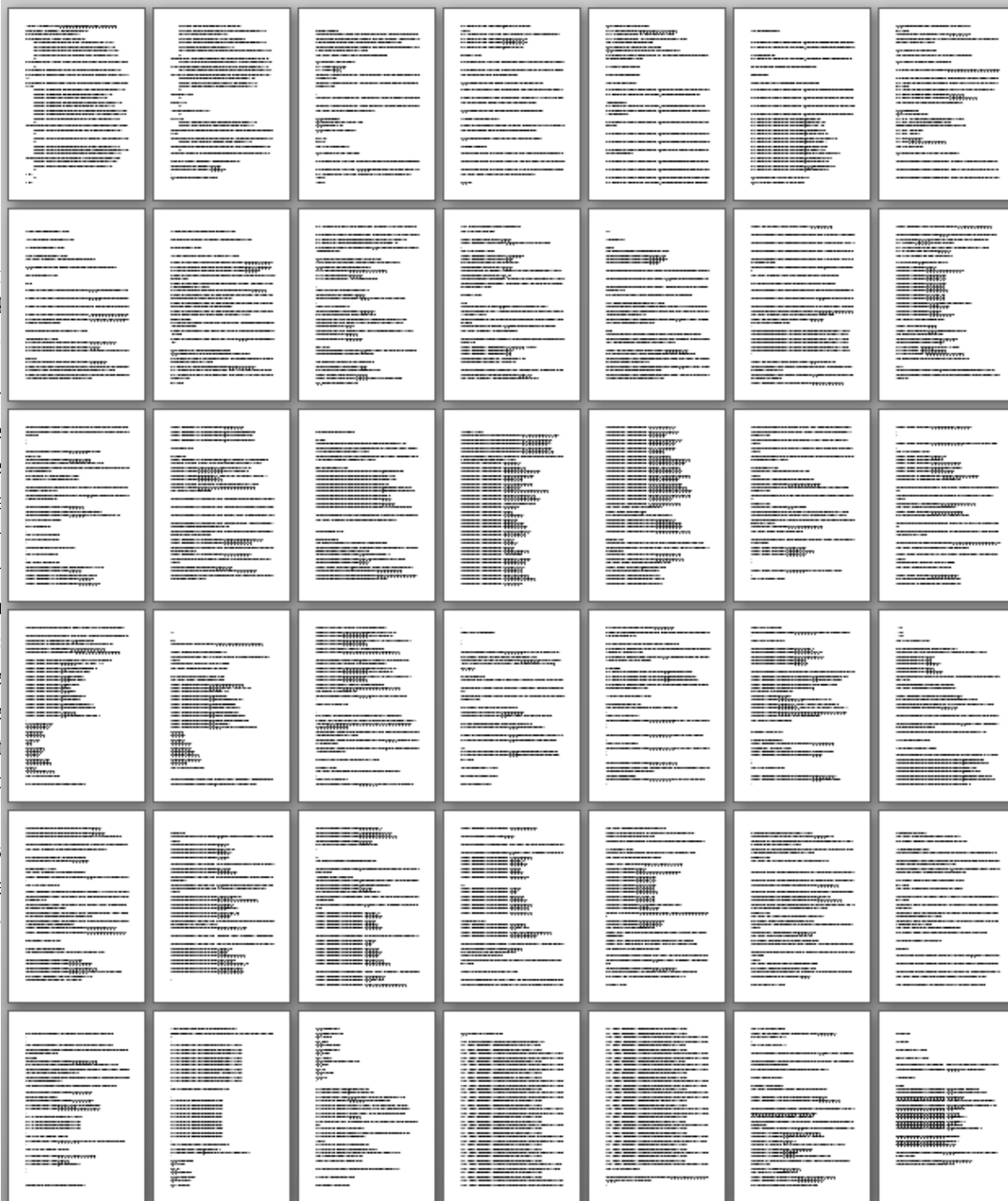
Die Webanwendung



Heutige Technologiestack

```
FFDC Exception:org.apache.commons.discovery.DiscoveryException:
ProbeId:1405 Reporter:com.ibm.ws.webcontainer.webapp.WebApp
org.apache.commons.discovery.DiscoveryException: Class com.ibm
org.apache.myfaces.config.annotation.LifecycleProviderFactory
    at org.apache.commons.discovery.tools.ClassUtils.v
    at org.apache.commons.discovery.tools.SPInterface
    at org.apache.commons.discovery.tools.SPInterface
    at org.apache.commons.discovery.tools.DiscoverCl
    at org.apache.commons.discovery.tools.DiscoverSir
    at org.apache.commons.discovery.tools.DiscoverSir
    at org.apache.myfaces.config.annotation.LifecycleP
    at org.apache.myfaces.webapp.AbstractMyFacesLis
    at org.apache.myfaces.webapp.StartupServletConte
    at org.apache.myfaces.webapp.StartupServletConte
    at com.ibm.ws.webcontainer.webapp.WebApp.noti
    at com.ibm.ws.webcontainer.webapp.WebApp.dest
    at com.ibm.ws.webcontainer.webapp.WebAppImpl
    at com.ibm.ws.container.AbstractContainer.destroy
    at com.ibm.ws.webcontainer.webapp.WebGroup.de
    at com.ibm.ws.webcontainer.webapp.WebGroup.re
```

...





I expedition workshops

Geh mit uns auf eine expedition
in die digitale Zukunft

In diesen Städten kannst du dabei sein:

Stuttgart, 22.11.2018

AR-Training – Holograms becoming reality
Bewerbungsschluss: 8. November 2018

Frankfurt, 26.11.2018

Agile- & DevOps-Bootcamp für Cloud-Natives
Bewerbungsschluss: 12. November 2018

München, 28.11.2018

AI-Analyse von IoT-Streaming mit IBM Watson
Bewerbungsschluss: 14. November 2018

Düsseldorf, 04.12.2018

Wasserstand im Rhein voraussagen?
Mit Data Science & Analytics klappt's!
Bewerbungsschluss: 20. November 2018

Berlin, 06.12.2018

Agiles Arbeiten in vernetzten Strukturen: Die IT ist weiblich!
Bewerbungsschluss: 22. November 2018

Bewirb dich jetzt unter
<http://bit.ly/CapgeminiExpedition>



Capgemini



I  being
backstage

Capgemini@home –
ein Feierabend
unter Kollegen

6. Dezember 2018, ab 18 Uhr

Capgemini Frankfurt
Mainzer Landstraße 178-190
60327 Frankfurt

Anmeldeschluß:
29. November 2018

**Love your career.
Ace your career.**

capgemini.com/de/karriere

capgemini@home

Du studierst (Wirtschafts-) Informatik oder ein informatiknahes Fach und möchtest Capgemini in lockerer Atmosphäre bei Glühwein und Plätzchen kennenlernen?

Unsere Kolleginnen und Kollegen laden dich zu ihrem After-Work-Event am **6. Dezember 2018** in ihr Office in **Frankfurt** ein, erzählen dir von ihrem Berufseinstieg in der IT-Beratung, Software-Entwicklung oder SAP-Integration und fordern dich zum Kickern heraus!

Sei dabei und melde dich bis zum 29. November 2018 unter **expedition.de@capgemini.com** unter Angabe des Standorts an. Die Teilnehmerzahl ist begrenzt.

Wir freuen uns auf dich!

capgemini.com/de/karriere

Jetzt anmelden!

Love your career. Ace your career.

Capgemini ist einer der weltweit führenden Anbieter von Management- und IT-Beratung, Technologie-Services und Digitaler Transformation.



Dr. Martin Girschick
martin.girschick@capgemini.com